

Òrgans de Govern i de Gestió de TMB

Juliol 2022



Òrgans de Govern de TMB

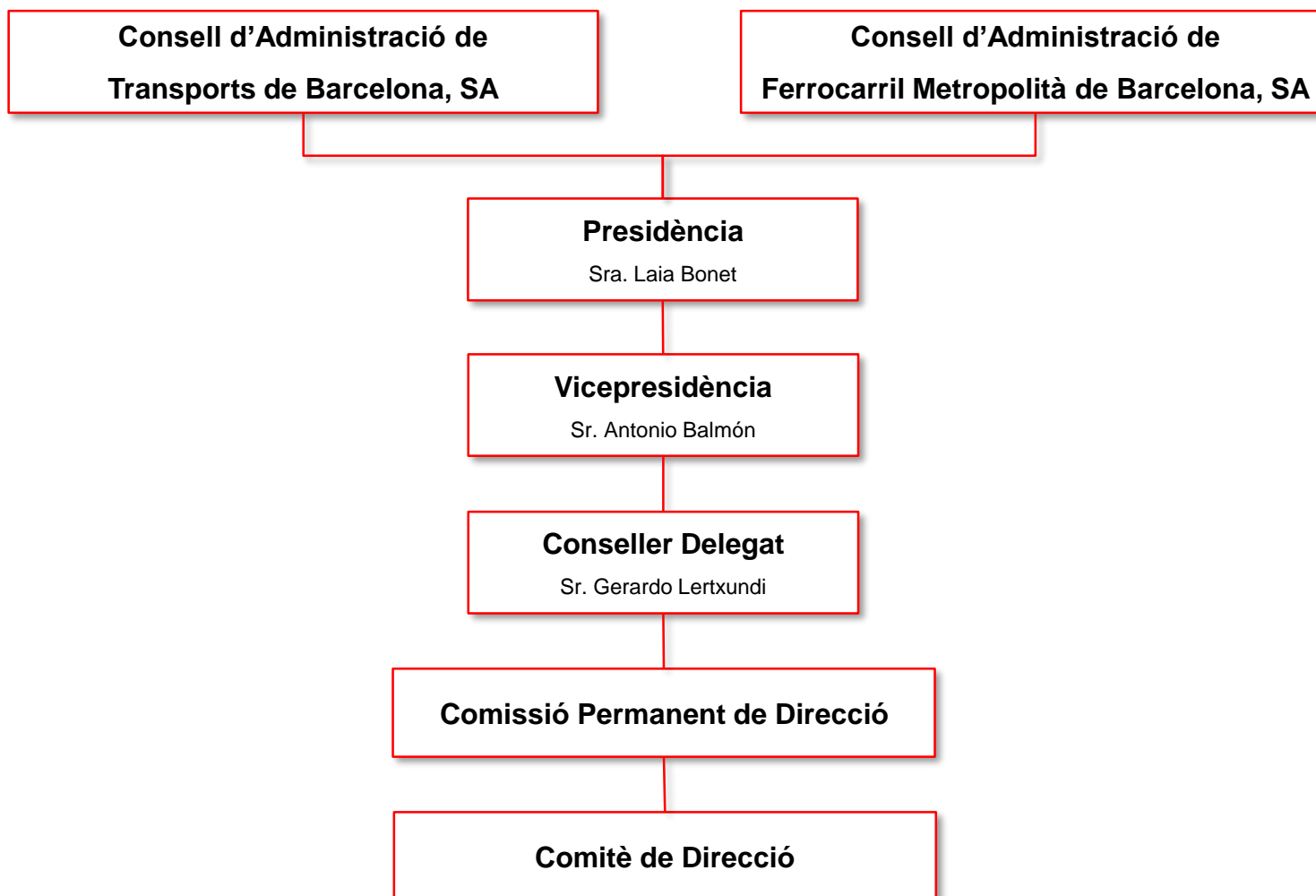
Transports Metropolitans de Barcelona (TMB) és la denominació comuna de les empreses Ferrocarril Metropolità de Barcelona, SA (FMB), i Transports de Barcelona, SA (TB), que gestionen, respectivament, les xarxes de metro i d'autobusos per compte de l'Àrea Metropolitana de Barcelona, que és la titular del 100% de les accions d'ambdues societats.

FMB i TB presten els seus serveis de transport de viatgers de manera totalment coordinada sota la denominació de Transports Metropolitans de Barcelona (TMB). Aquesta coordinació es plasma empresarialment compartint estructures corporatives i de gestió.

Dins de TMB també s'integren les societats Projectes i Serveis de Mobilitat, SA (PSM), que gestiona el Telefèric de Montjuïc i presta serveis d'assessorament tècnic en l'àmbit de la mobilitat, i Transports Metropolitans de Barcelona, SL (TMB, SL), que gestiona productes tarifaris per mitjà de la plataforma de comerç electrònic Barcelona Smart Moving (www.barcelonasmartmoving.com), així com altres serveis de transport.

FMB, TB i PSM, juntament amb les fundacions ECOM i ONCE, van constituir la Fundació TMB, que té per objecte, entre d'altres, la conservació dels fons de material històric i documental que formen part del patrimoni històric, cultural i social de TMB, i la difusió dels aspectes culturals i dels valors relacionats amb el transport públic. Fins a la constitució de la Fundació TMB, aquestes activitats es duen a terme a través de FMB i TB.

Organigrama dels Òrgans de Govern de TMB



Membres del Consell d'Administració

Consell d'Administració

El Consell d'Administració és l'òrgan de govern i representació de las societats de Ferrocarril Metropolità de Barcelona i Transports de Barcelona.

El nomenament dels membres del Consell d'Administració de Transports de Barcelona, SA, i de Ferrocarril Metropolità de Barcelona, SA el fa el Consell Metropolità de l'Àrea Metropolitana de Barcelona, que es constitueix com a Junta General d'accionistes de cadascuna de les empreses. Actualment la presidenta, el vicepresident, el conseller delegat i 7 vocals són comuns a ambdós consells:

Ferrocarril Metropolità de Barcelona, SA

Presidenta	Laia Bonet Rull
Vicepresident	Antonio Balmón Arévalo
Conseller Delegat	Gerardo Lertxundi Albéniz
Vocals	Antonio Martínez Flor
	José Castro Borrallo
	Esteve Serrano Ortín
	Jordi Martí Grau
	Jordi Coronas Martorell
	Manuel Gómez Acosta
	Carlos Campdepadrós García
	Candela López Tagliafico
	Marcel Escudé i Pascual
	Raimond Blasi Navarro
	Isidre Gavin Valls
	Marta Subirà i Roca
Secretari	Oriol Sagarra Trias
Vicesecretari	Jaume Garcia Soler

Transports de Barcelona, SA

Presidenta	Laia Bonet Rull
Vicepresident	Antonio Balmón Arévalo
Conseller Delegat	Gerardo Lertxundi Albéniz
Vocals	Antonio Martínez Flor
	José Castro Borrallo
	Esteve Serrano Ortín
	Jordi Martí Grau
	Jordi Coronas Martorell
	Manuel Gómez Acosta
	Carlos Campdepadrós García
	Candela López Tagliafico
	Jordi Porta Pruna
	Francina Vila Valls
	Ricard Font i Hereu
	Josep Solà i Font
Secretari	Oriol Sagarra Trias
Vicesecretari	Jaume Garcia Soler

Altres òrgans d'administració de TMB

Projectes i Serveis de Mobilitat, SA

En el cas de Projectes i Serveis de Mobilitat, SA, i Transports Metropolitans de Barcelona, SL, l'òrgan de govern està format per un administrador únic, el conseller delegat, comú a les empreses Ferrocarril Metropolità de Barcelona, SA, i Transports de Barcelona, SA.

Fundació TMB

Pel que fa a la Fundació TMB, l'última modificació del Patronat es va dur a terme el 3 de novembre de 2021, i se'n va establir la composició següent:

Presidenta: Sra. Laia Bonet Rull

Vicepresident: Sr. Gerardo Lertxundi Albéniz

Director: Sr. Santiago Torres Sierra

Vocals: Sr. Joaquim Balsera García
Sr. Raul Casas Velo
Sra. Raquel Díaz Caro
Sra. Montserrat García Blasco en representació de la Fundació Privada ECOM.
Sr. Enric Botí Castro en representació de la Fundació ONCE

Secretari no patró: Sr. Oriol Segarra Trias

Òrgans de gestió de TMB

En la seva constitució, els consells d'administració de Transports de Barcelona, SA i de Ferrocarril Metropolità de Barcelona, SA, van nomenar un conseller delegat, membre dels consells, amb delegació de facultats i apoderaments, que s'encarrega de l'administració ordinària de les societats.

La gestió integrada dels diferents serveis que es presten sota el paraigua de Transports Metropolitans de Barcelona (TMB) ha permès crear, al llarg de la seva història, estructures comunes de gestió. D'aquesta manera, les diferents activitats que es realitzen en el si de TMB es gestionen de manera comuna a totes les empreses que constitueixen TMB per mitjà de la Comissió Permanent de Direcció, Comitè de Direcció i d'altres comitès.



Membres de la Comissió Permanent de Direcció

Conseller Delegat	Sr. Gerardo Lertxundi Albéniz	Perfil i trajectòria professional
Director Xarxa de Metro	Sr. Oscar Playà Velasco	Perfil i trajectòria professional
Director Xarxa de Bus	Sr. Jacobo Kalitovics Nobrega	Perfil i trajectòria professional
Director de Comunicació i Relacions Institucionals	Sr. Santiago Torres Sierra	Perfil i trajectòria professional
Director d'Organització i Persones	Sr. Carlos Jiménez Pérez	Perfil i trajectòria professional
Director Bon Govern, Assessoria Jurídica, Aprovisionaments i Logística i Contractació Pública	Sr. Jaume Garcia Soler	Perfil i trajectòria professional
Directora de Serveis Corporatius	Sra. Cristina Güell Espejo	Perfil i trajectòria professional
Director de Màrqueting i Negocis Corporatius	Sr. Joaquim Balsera Garcia	Perfil i trajectòria professional

Membres del Comitè de Direcció

Conseller Delegat	Sr. Gerardo Lertxundi Albéniz	Perfil i trajectòria professional
Director Xarxa de Metro	Sr. Òscar Playà Velasco	Perfil i trajectòria professional
Director Xarxa de Bus	Sr. Jacobo Kalitovics Nobrega	Perfil i trajectòria professional
Director de Comunicació i Relacions Institucionals	Sr. Santiago Torres Sierra	Perfil i trajectòria professional
Director d'Organització i Persones	Sr. Carlos Jiménez Pérez	Perfil i trajectòria professional
Director Bon Govern, Assessoria Jurídica, Aprovisionaments, Logística i Contractació Pública	Sr. Jaume Garcia Soler	Perfil i trajectòria professional
Directora de Serveis Corporatius	Sr. Cristina Güell Espejo	Perfil i trajectòria professional
Director de Màrqueting i Negocis Corporatius	Sr. Joaquim Balsera Garcia	Perfil i trajectòria professional
Directora d'Administració i Finances	Sra. Dolores Bravo González	Perfil i trajectòria professional
Director de Tecnologia	Sr. Alberto Fonseca Mallol	Perfil i trajectòria professional
Director de Gestió i Control Corporatiu	Sr. Simón Martín García	Perfil i trajectòria professional
Director Operativa de Bus	Sra. Carlos Castiñeira Casino	Perfil i trajectòria professional
Directora de Desenvolupament i Relacions Internacionals	Sra. Gibet Camós Daurella	Perfil i trajectòria professional
Planificació Estratègica de Metro	Sra. Jèssica Outeiriño López	Perfil i trajectòria professional
RSC, Dona i Diversitat	Sra. Raquel Díaz Caro	Perfil i trajectòria professional
Director de Clients i Clientes de TMB	Sr. Josep Manel Morales Fernández	Perfil i trajectòria professional
Directora de Persones Xarxa Bus	Sra. Inés Nazaret González Rosa	Perfil i trajectòria professional
Directora de Persones Xarxa Metro	Sra. Esther Chamorro Vila	Perfil i trajectòria professional

[Composició i funcions del Comitè de Direcció](#)

Altres Comitès permanents

I. Integrats per una representació de les Àrees:



II. Integrats per una representació de la Direcció i els Delegats de Prevenció:

