



Serveis Especials a mida per a professionals

Tarifes i condicions de 2024





Índex

Introducció	3
1. Lloguer de Vehicles	4
1.1 Bus	5
1.2 Metro	8
1.3 Funicular de Montjuïc	10
2. Lloguer d'Instal·lacions	12
2.1 Estacions metro	13
2.2 Funicular de Montjuïc	15
2.4 Oficines	17
2.5 Espais singulars	19
3. Cessió de Plànols	21
3.1 Bus	22
3.2 Metro	24



Introducció

Entenem com a **Serveis Especials** els adreçats a professionals o empreses que requereixen algun actiu de **TMB** en exclusiva, i per un temps limitat. Els **Serveis Especials** vinculen a molts departaments de **TMB** i són sempre diferents i únics. Tots ells es dissenyen a mida, en funció de les necessitats i condicionants de cada cas.

Com a requisits generals, per a poder realitzar un servei especial és necessari:

- 1. Disposar d'una pòlissa de Responsabilitat Civil.**
- 2. Complimentar un Acta d'Activitats Empresarials**, on es detalla:
 - El compliment dels protocols de seguretat i normatives de **TMB**.
 - La identificació de les persones vinculades el dia del servei (72 h. abans com a màxim).
- 3. Realitzar el pagament per avançat** (mínim 7 dies hàbils abans de la data de realització del servei).



1

Lloguer de Vehicles



1.1 Bus

Convencionals de Línia

- Estàndards
- Articulats
- Bus del Barri

Històrics





Transport Exclusiu

Tipologia	Descripció		
Vehicles de Línia (mínim 4h.)	Bus Estàndard	Feiners / Diürn (05-22h.)	104 €/h.
		Dissabtes, Festius i Nocturns (22-05h.)	142 €/h.
	Bus Articulat	Feiners / Diürn (05-22h.)	121 €/h.
		Dissabtes, Festius i Nocturns (22-05h.)	145 €/h.
	Bus del Barri	Feiners / Diürn (05-22h.)	86 €/h.
		Dissabtes, Festius i Nocturns (22-05h.)	94 €/h.
Vehicles Històrics (Mínim 4h.)	3h. operatives - 4h. de servei	961,20 €/h. + 735,17€(*)	
	7h. operatives - 8h. de servei	745,20 €/h. + 735,17€(*)	
<p>(*) Conservació del Patrimoni Històric: Assegurances (de Circulació, de Viatgers, de danys materials del Patrimoni Històric), manteniment, formació continuada als conductors, neteja i desinfecció.</p>			
Serveis Complementaris	Comandaments o personal vinculat	74 €/h.	
	Instal·lació de parada	639 €	
	Preparació rètol frontal	166 €	
	Cost rètol per cotxe	18 €	
	Desviament de ruta	365 €	
	Anul·lació de Parada	300 €	



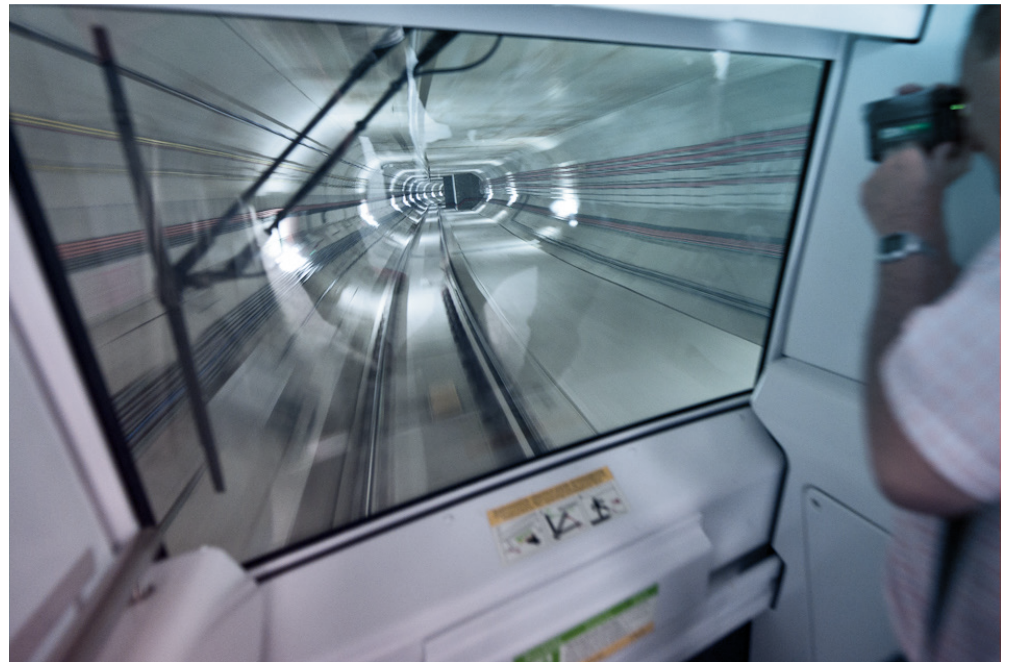
Activitats Audiovisuals (Rodatges o Sessions Fotogràfiques)

Tipologia	Descripció	
Vehicles de Línia (mínim 4h.)	Exteriors (fins a 4 hores)	679 €/h.
	Exteriors (de 4 a 10 hores)	408 €/h.
	Exteriors (a partir de 10 hores)	340 €/h.
	En cotxeres o instal·lacions associades a TMB	1.089 €/h.
Vehicles Històrics (mínim 4h.)	Exteriors (fins a 4h.)	920,16 €/h. + 735,17€(*)
	Exteriors (de 4 a 10h.)	552,96 €/h. + 735,17€(*)
	Exteriors (a partir de 10h.)	460,08 €/h. + 735,17€(*)
<p>(*) Conservació del Patrimoni Històric: Assegurances (de Circulació, de Viatgers, de danys materials del Patrimoni Històric), manteniment, formació continuada als conductors, neteja i desinfecció.</p>		
Serveis Complementaris	Gravació Drets d'Imatge	218 €
	Comandaments o personal vinculat	74 €
	Instal·lació de parada	639 €
	Preparació rètol frontal	166 €
	Cost rètol per cotxe	18 €
	Desviament de ruta	365 €
	Anul·lació de Parada	300 €



1.2 Metro

Trens





Activitats Audiovisuals (Rodatges o Sessions fotogràfiques)

Descripció

Trens fora de servei (*) (mínim 2h.)	1.815 €/h.
Trens en servei (**) (1h.)	316 €/h.

Celebració d'Esdeveniments

Descripció

Amb trens fora de servei (*) (mínim 2h.)	1.815 €/h.
--	------------

(*) Amb trens fora de servei:

- De dilluns a dijous i entre les 00:45 i les 04:30 hores.
- L'accés a l'estació és a càrrec dels treballadors de **TMB** i/o del personal de Seguretat necessari per al servei.

(**) Amb trens en servei:

- Es pot rodar en els trens sense que es destorbi el passatge.
- No es poden muntar trípodes, focus ni perxes de so.
- L'equip s'ha de compondre de 4-5 persones com a màxim.



1.3 Funicular de Montjuïc

Trens





Transport Exclusiu

Descripció

Funicular fora de servei (*) (mínim 2h.)	1.815 €/h.
--	------------

Activitats Audiovisuals (Rodatges o Sessions Fotogràfiques)

Descripció

Funicular fora de servei (*) (mínim 2h.)	1.815 €/h.
Funicular en servei (**) (1h.)	316 €/h.

Celebració d'Esdeveniments

Descripció

Funicular fora de servei (*) (mínim 2h.)	1.815 €/h.
--	------------

(*) Amb el Funicular fora de servei:

- De dilluns a dijous i entre les 00:45 i les 04:30 hores.
- L'accés a l'estació és a càrrec dels treballadors de TMB i/o del personal de Seguretat necessari per al servei.

(**) Amb el Funicular en servei:

- Es pot rodar en els trens sense que es destorbi el passatge.
- No es poden muntar trípodes, focus ni perxes de so.
- L'equip s'ha de compondre de 4-5 persones com a màxim.



2

Lloguer d'Instal·lacions



2.1 Estacions de Metro





Activitats Audiovisuals (Rodatges o Sessions fotogràfiques)

Descripció

Fora d'hores de servei (*) (mínim 2h.)	1.089 €/h.
En servei (**) (1h.)	316 €/h.
En servei amb cessió de perímetre fix (***)	787 €/h.

Celebració d'Esdeveniments

Descripció

Fora d'hores de servei(*) (mínim 2h.)	1.089 €/h.
En servei i amb possibles afectacions	A partir de 1.089 €, a consultar (****)

(*) Amb l'estació fora de servei:

- De dilluns a dijous i entre les 00:45 i les 04:30 hores.
- L'accés a l'estació és a càrrec dels treballadors de TMB i/o del personal de Seguretat necessari per al servei.

(**) Amb l'estació en servei:

- Es realitza de dilluns a dijous i entre les 10 i les 17h.
- És necessari de disposar de títol de viatge per accedir a l'estació.
- Es pot rodar en instal·lacions i/o trens, sense que es destorbi el passatge.
- No es poden muntar trípodes, perxes ni perxes de so.
- L'equip s'ha de compondre de 4-5 persones com a màxim.

(***) Amb l'estació en servei i cessió de perímetre:

- Es realitza en una ubicació prèviament pactada a l'estació triada pel rodatge.
- Es permeten trípodes, perxes de so i focus.
- No està permès el rodatge fora de la localització predeterminada.
- L'equip de rodatge màxim, generalment és 10 persones.

(****) En funció de les característiques de l'estació, la línia, el volum de passatgers, la seguretat, neteja o desinfecció, entre d'altres.

2.2 Funicular de Montjuïc

Instal·lacions





Activitats Audiovisuals (Rodatges o Sessions fotogràfiques)

Descripció

Fora d'hores de servei (*) (mínim 2h.)	1.089 €/h.
En servei (**) (1h.)	316 €/h.
En servei amb cessió de perímetre fix (***)	787 €/h.

Celebració d'Esdeveniments

Descripció

Fora d'hores de servei (*) (mínim 2h.)	1.089 €/h.
En servei i amb possibles afectacions	A partir de 1.089 €, a consultar (****)

(*) Amb el Funicular fora de servei:

- De dilluns a dijous i entre les 00:45 i les 04:30 hores.
- L'accés a l'estació és a càrrec dels treballadors de TMB i/o del personal de Seguretat necessari per al servei.

(**) Amb el Funicular en servei:

- Es realitza de dilluns a dijous i entre les 10 i les 17h.
- És necessari de disposar de títol de viatge per accedir a l'estació.
- Es pot rodar en instal·lacions i/o trens, sense que es destorbi el passatge.
- No es poden muntar trípodes, focus ni perxes de so.
- L'equip s'ha de compondre de 4-5 persones com a màxim.

(***) Amb el Funicular en servei i cessió de perímetre:

- Es realitza en una ubicació prèviament pactada a l'estació triada pel rodatge.
- Es permeten trípodes, perxes de so i focus.
- No està permès el rodatge fora de la localització predeterminada.
- L'equip de rodatge màxim, generalment és 10 persones.

(****) En funció de les característiques del servei, el volum de passatgers, la seguretat, neteja o desinfecció, entre d'altres.



2.4 Oficines

Instal·lacions





Activitats Audiovisuals (Rodatges o Sessions fotogràfiques)

Descripció

Fora d'hores de servei (mínim 2h.)	787 €/h.
En servei amb cessió de perímetre fix (*)	1.089 €/h.

Celebració d'Esdeveniments

Descripció

Fora d'hores de servei (mínim 2h.)	787 €/h.
En servei amb cessió de perímetre fix (*)	1.089 €/h.

(*) Amb les instal·lacions en servei i cessió de perímetre:

- Es realitza en una ubicació prèviament pactada a l'estació triada pel rodatge.
- Es permeten trípodos, perxes de so i focus.
- No està permès el rodatge fora de la localització predeterminada.
- L'equip de rodatge màxim, generalment és 10 persones.



2.5 Espais singulars

Cotxeres de Metro i de Bus
Estacions “*fantasma*”
Sortides d’emergència
Túnel
Locals Comercials
Galeries Subterrànies...





Activitats Audiovisuals (Rodatges o Sessions fotogràfiques)

Descripció

Sense afectació al servei

[A consultar](#)

Celebració d'Esdeveniments

Descripció

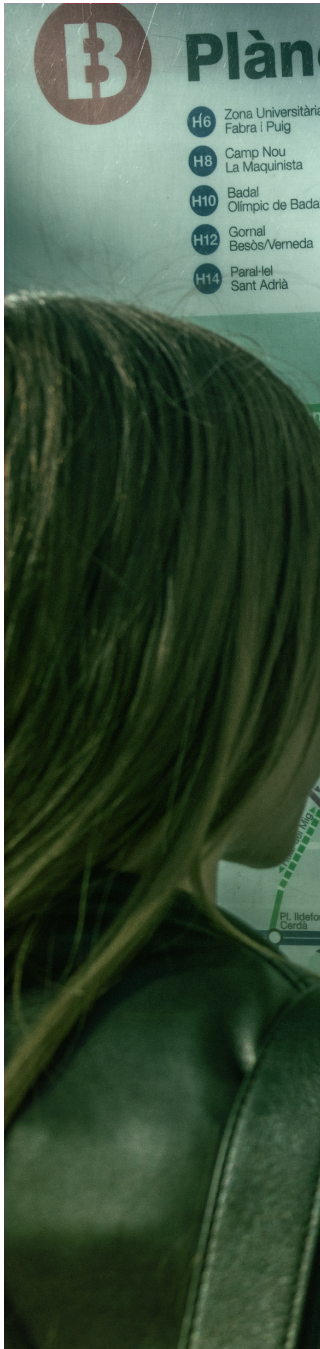
Sense afectació al servei

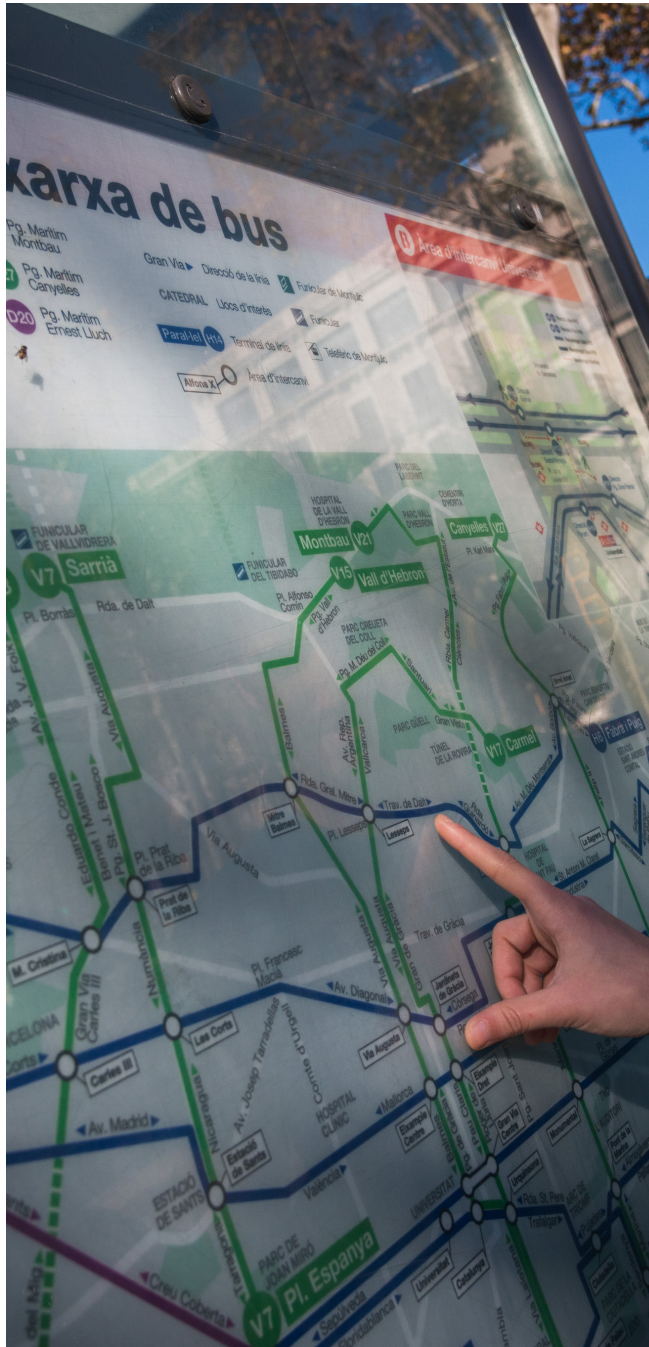
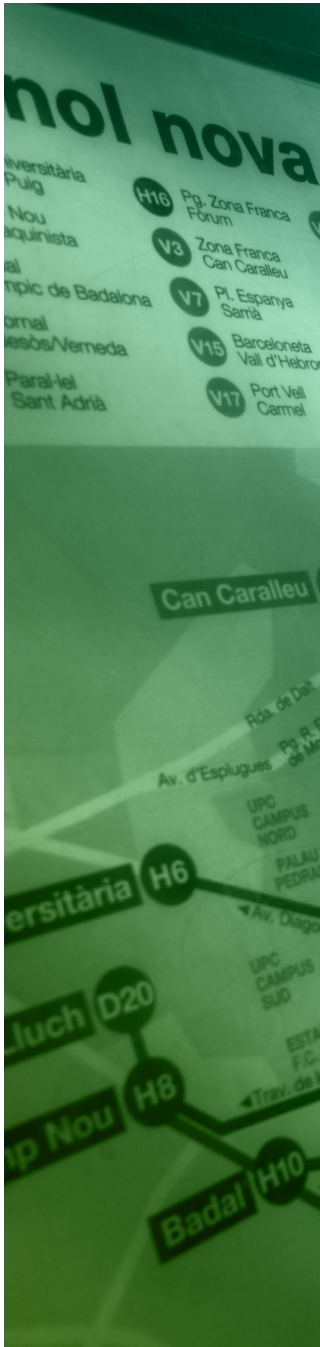
[A consultar](#)



3

Cessió de Plànols





Cessió de Plànols

Descripció

Un any de cessió de la Propietat Intel·lectual. Import en funció de la cobertura geogràfica

Barcelona: **200€**

Estat Espanyol: **300€**

Europa: **450€**

Arreu del món: **700€**





Cessió de Plànols

Descripció

Un any de cessió de la Propietat Intel·lectual. Import en funció de la cobertura geogràfica

Barcelona: **200€**

Estat Espanyol: **300€**

Europa: **450€**

Arreu del món: **700€**



Visites tècniques

Consisteixen en reunions de treball, amb una hora de duració cadascuna i limitades a 6 assistents. Acompanyats sempre per personal tècnic de **TMB**, els visitants poden fer fotografies i prendre mides dels nostres vehicles o instal·lacions, respectant els drets d'imatge i la privacitat.

L'import de les visites tècniques és de 258€, a descomptar del total del servei.

Si es realitzessin més d'una visita tècnica únicament es descomptaria la primera.

Dades de contacte:

serveisespecials@tmb.cat

Els preus d'aquest document no inclouen l'IVA.

